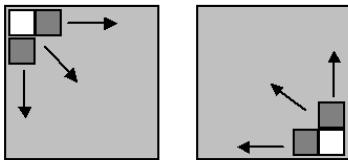


Hazlo tu mismo!

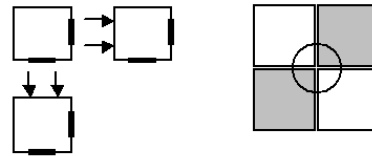
Antes de comenzar a instalar debe esparcir las losetas en la sala como mínimo 24 horas para permitir al suelo tomar temperatura ambiente. Esto permite que las losetas queden en su tamaño óptimo, ya que el suelo expande y dilata con los cambios de temperatura y humedad. El no seguir este procedimiento invalida la garantía.

Recuerde no instalar sobre superficies como moqueta o madera. La superficie debe ser lisa, rígida y estar perfectamente nivelada.

1. Puede empezar desde cualquier punto. Recuerde dejar un espacio de 1 cm aprox. desde la pared cuando comience a instalar.



2. Mantenga siempre la misma orientación de la loseta y haga que encajen en la escuadra.



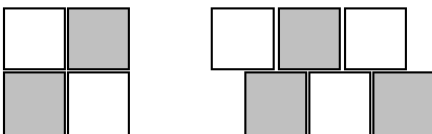
3. Asegúrese de que quedan bien apretadas, puede hacerlo golpeando suavemente los lados como indican las flechas con un mazo de goma.



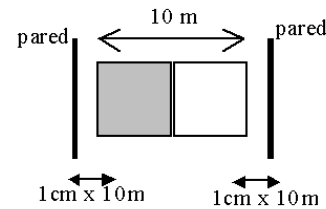
4. Recomendamos comenzar a instalar en una esquina de la sala e ir expandiendo como una mancha. Nunca instalar en hileras. Siga el siguiente orden:

1	2	4	7
3	5	8	11
6	9	12	14
10	13	15	16

5. Colóquelas como prefiera, en estas dos posiciones:



6. Cuando llegue a la pared mida por dos sitios. Use una sierra de calar o cutter para cortar. Recuerde que debe dejar un espacio de 1 cm aprox. por cada 10 metros lineales para la dilatación normal de la loseta.



OBSERVACIONES:

- Así como la madera, el plástico es un material vivo dilatándose en verano y contrayéndose en invierno con un coeficiente de dilatación $= 0,00015 \text{ mm}/^\circ \text{C}$.
- El material expande y dilata con los cambios de temperatura y humedad, por esto una loseta montada en horas de la mañana (0°C) será de distinto tamaño a una loseta instalada en horas de la tarde (20°C).

La empresa no se hace responsable del producto que no haya seguido con toda fidelidad las presentes instrucciones de instalación